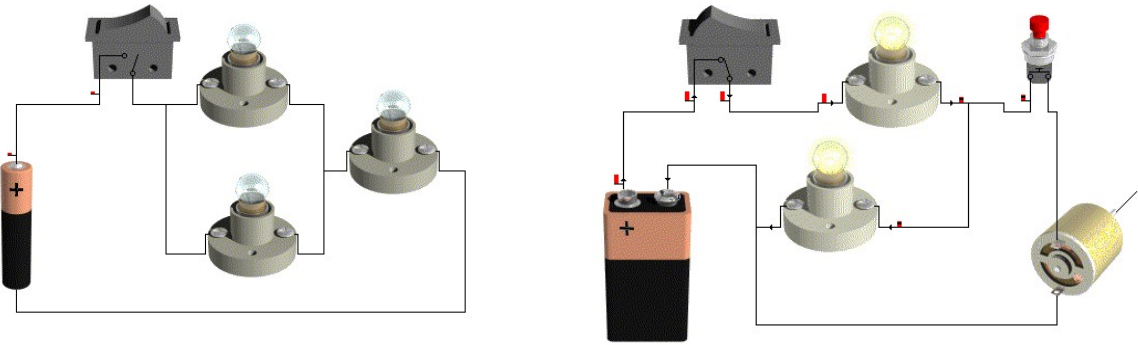
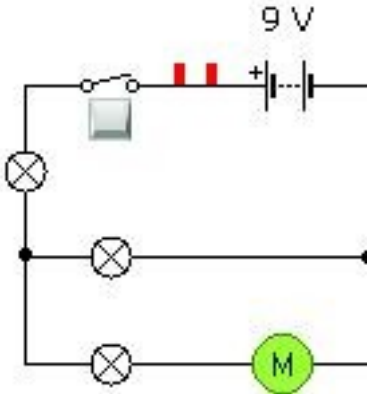


1. Dibuja el esquema del circuito eléctrico empleando los símbolos

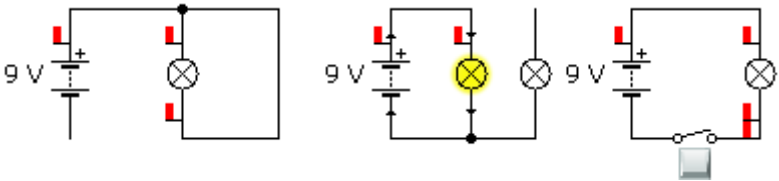


2. Observa el esquema de la figura. Si se cierra el interruptor de este circuito, qué receptores funcionarán en los siguientes casos:

- a) Si se fundiese la bombilla A
- b) Si se fundiese la bombilla B
- c) Si se quemase el motor.



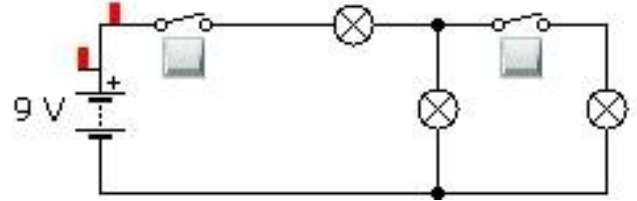
- 3. Dibuja el esquema de un circuito eléctrico formado por dos bombillas, un interruptor y una pila conectados en serie.
- 4. Dibuja el esquema de un circuito eléctrico con dos bombillas alimentadas por una pila y controladas por un solo interruptor de modo que, aunque se funda una bombilla, la otra pueda seguir luciendo.
- 5. Dibuja un circuito que contenga un conmutador, que al cambiar de posición desconecte una bombilla que estaba encendida a la vez que pone en funcionamiento un motor. Y viceversa, al volver a cambiar de posición, el motor deja de funcionar y la bombilla que estaba apagada vuelva a lucir.
- 6. Analiza los siguientes circuito y explica si van funcionar y por qué.



1°

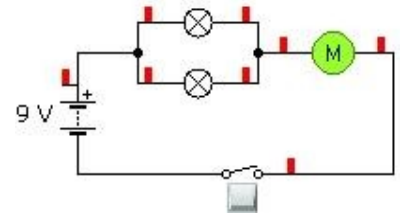
7. Indica qué lámparas se encenderán en cada uno de los siguientes casos:

- a) Cerramos solamente el interruptor I1
- b) Cerramos solamente el interruptor I2
- c) Cerramos ambos interruptores



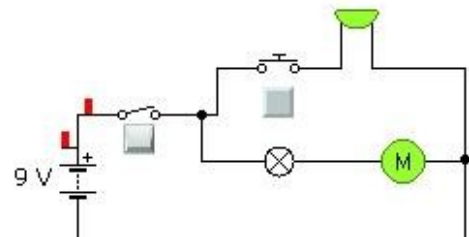
8. Estando el interruptor I cerrado ¿Qué ocurre cuando...?

- a) Se funde solamente la lámpara L1
- b) Se funde solamente la lámpara L2
- c) Se estropea solamente el motor
- d) Se funden las dos lámparas



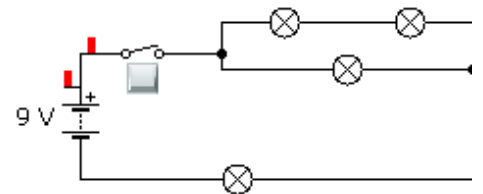
9. Responde a las siguientes cuestiones

- a) ¿Qué ocurre cuando cerramos el interruptor?
- b) Estando el interruptor abierto. ¿Qué ocurre al cerrar el pulsador?
- c) ¿En que situación sonará el timbre?



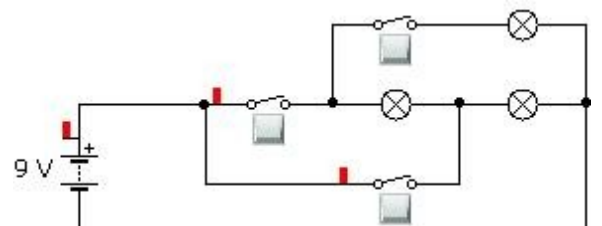
10. Estando el interruptor cerrado, ¿qué ocurrirá en cada uno de los siguientes casos?

- a) ¿Qué lámpara tendrá más brillo?
- b) ¿Qué lámparas se iluminarán si se funde la L4?
- c) ¿Qué lámparas se iluminarán si se funde la L2?
- d) ¿Qué lámparas dejarán de funcionar si se funde la L3?



11. Indica las lámparas que iluminarán en cada uno de los siguientes casos:

- a) Al cerrarse solamente el interruptor I3
- b) Al cerrarse solamente el interruptor I1
- c) Al cerrarse solamente el interruptor I2
- d) Al cerrarse los interruptores I1 e I2



12. Explica el funcionamiento del siguiente circuito

